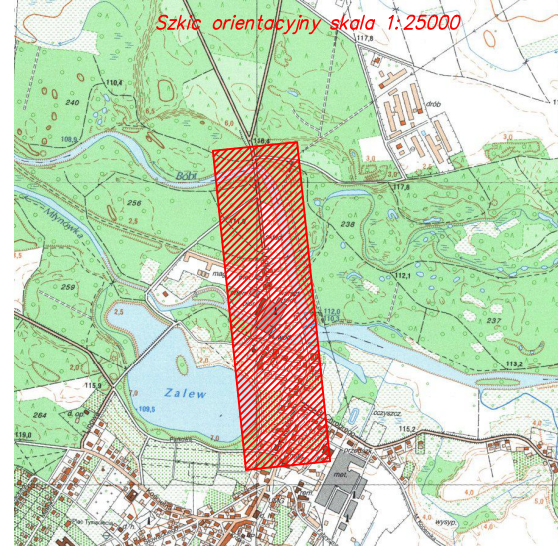
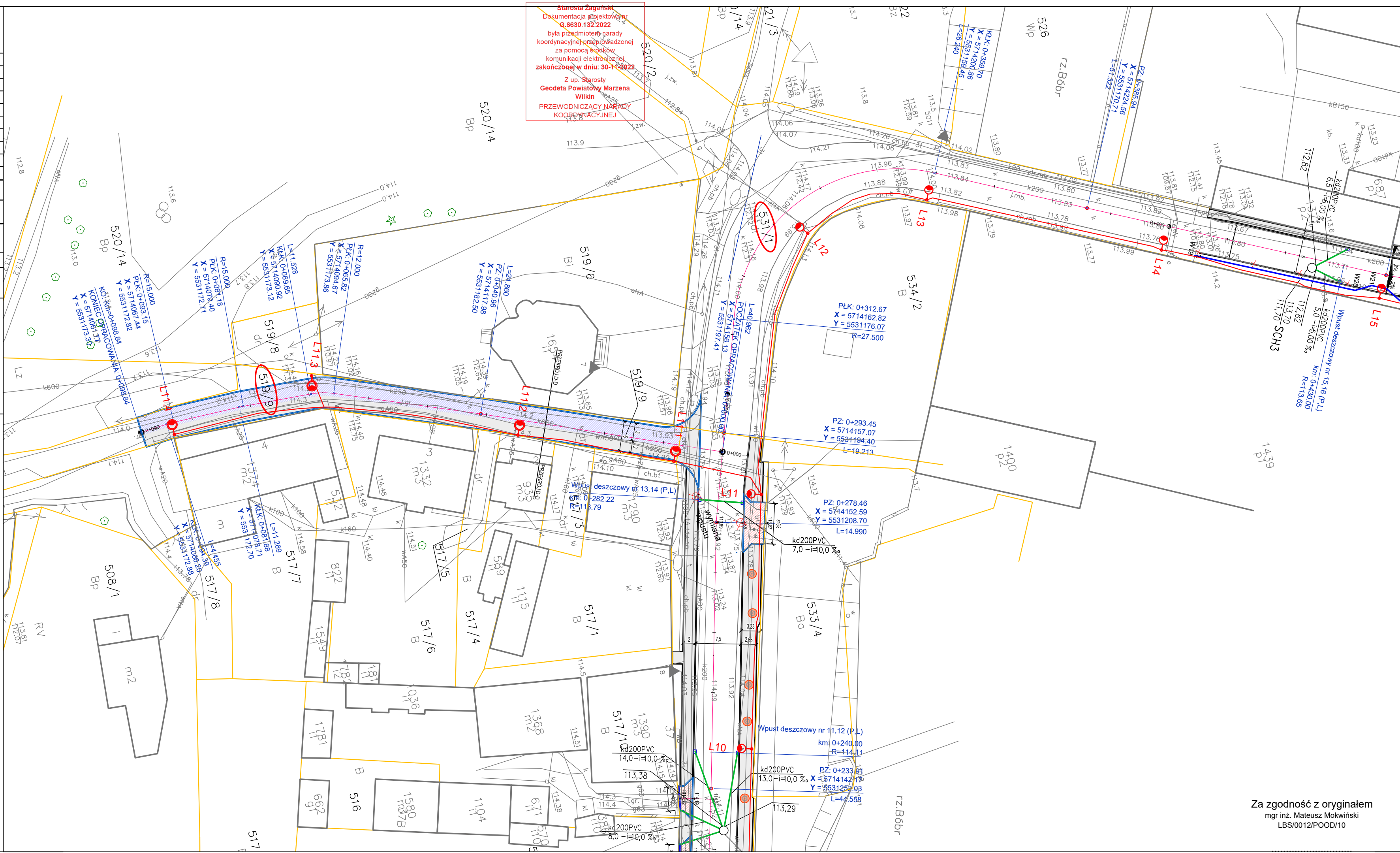


MAPA DO CELÓW PROJEKTOWYCH

Skala mapy	1:500
Oznaczenie kancelaryjne zgłoszenia pracy geodezyjnej	G.6640.870.2022
Numer księgi robót	494/2022
Jednostka ewidencyjna	identyfikator 081005_4 nazwa Małomice
Obręb ewidencyjny	identyfikator 081005_4.0001 nazwa/ulica ul. Tadeusza Kościuszki
Układ odniesienia	Prostokątnych płaskich 2000(15) Układ wysokościowy Kronsztadt 86
Oznaczenie granic obszaru, który był przedmiotem aktualizacji	
Linia zabudowy z miejscowego planu zagospodarowania przestrzennego	
Linia rozgraniczająca tereny o różnym przeznaczeniu z miejscowego planu zagospodarowania przestrzennego	
Informacja o służebnościach gruntowych mających wpływ na zagospodarowanie gruntów, zlokalizowanych w granicach projektowanej inwestycji	nie badano
Wtórnik sporządzono przy wykorzystaniu mapy zasadniczej	5.158.24.10.2.1; 5.158.24.10.2.3
Nie wyklucza się istnienia w terenie również uzbrojenia, o którym brak było informacji branżowych i nie zostało odnotowane w czasie inwentaryzacji geodezyjnej.	
Granice i numery działek naniesiono na podstawie numerycznej mapy ewidencyjnej. Dane ewidencyjne dotyczące granic działek ewidencyjnych nie spełniają pod względem dokładności kryteriów obowiązujących standardów technicznych.	
Data opracowania mapy	14.07.2022r.
ART-GEO spółka z o.o. ul.Fabryczna 13A. tel. 604062554; 606283202 65-410 Zielona Góra	
mgr inż. Monika Uchramowicz-Skrzypak GEODETA UPRAWNIONY upr. nr 18824	



Oświadczam, że niniejszy dokument został opracowany w wyniku prac geodezyjnych i kartograficznych, których rezultaty zawiera operat techniczny, który uzyskał pozytywną weryfikację. Jednocześnie informuję, że jestem świadomy odpowiedzialności karnej ze złożenia fałszywego oświadczenia.	
Identyfikator zgłoszenia prac geodezyjnych	G.6640.870.2022
Organ służby geodezyjnej, który otrzymał zgłoszenie	Starosta Żagański
Wykonawca prac geodezyjnych	ART-GEO spółka z o.o.
Nr oraz data sporządzenia dokumentu zawierającego wynik pozytywnej weryfikacji	prot. nr G.6640.870.2022_11739 z dn.17.08.2022r.
Imię i nazwisko oraz nr uprawnień zawodowych kierownika prac	mgr inż. Monika Uchramowicz-Skrzypak GEODETA UPRAWNIONY upr. nr 18824



LEGENDA::	
	Istniejące granice działek ewidencyjnych
	Istniejące działki objęte pracami
	Projektowana nawierzchnia ścieralna bitumiczna SMA 8 gr. 4 cm
	Projektowana nawierzchnia z k. betonowej - chodniki
	Projektowana nawierzchnia z k. betonowej - zjazdy
	Projektowane tereny zielone - humus 10 cm + trawa
	Projektowany krawężnik 15x22 cm betonowy
	Projektowany krawężnik 15x30 cm betonowy
	Projektowane obrzeże betonowe 8x30 cm
	Projektowana krawędź drogi
	Projektowana oś drogi
	Projektowana krawędź pobocza
	Lokalizacja odwiertów geotechnicznych
	Projektowane spadki poprzeczne jezdni
	Istniejące elementy do rozbiórki / przestawienia
	Lokalizacja wpustów deszczowych
	Lokalizacja wodospustu z korytek 50x60x15 cm
	Lokalizacja odwodnienia liniowego
	Kolidująca zielen przewidziana do pozostawienia
Nazwa oprawy: LED ED 7650lm/740 033 szary II klasaWypośażenie: 1 x LED 4000K 51 W / 7650 lm wysięgnik 1m	
LED ED 2800lm szary II klasaWypośażenie: 1 x LED 4000K 20W / 2800 lm wysięgnik 1m	
LED ED 2800lm szary II klasaWypośażenie: 1 x LED 5700K 65W / 8700 lm	
	Proj. kanalizacja deszczowej
	Proj. studnie chłonne Ø1500mm
	Proj. sieć wodociągowa Ø160mm PE

M-TRAKT

PRACOWNIA PROJEKTOWA  
BOHATERÓW WESTERPLATTE 11 POK. 334  
65-034 ZIELONA GÓRA  
tel. 607 395 002

NIP 925-184-53-43  
REGON 080-521-768  
BIURO@M-TRAKT.PL

NAZWA ZADANIA:  
PRZEBUDOWA DROGI GMINNEJ UL. KOŚCIUSZKI W MAŁOMICACH NA ODCINKU  
OD SKRZYŻOWANIA Z UL. B. CHROBREGO DO MOSTU NA RZECIE BÓBR

INWESTOR:  
GMINA MAŁOMICE  
Pl. Konstytucji 3 Maja 1, 67-320 Małomice

NAZWA RYSUNKU:  
PROJEKT ZAGOSPODAROWANIA TERENU

PROJEKTANT: mgr inż. Mateusz Mokwiński branża drogowa	UPRAWNIENIA: LBS/0012/POOD/10 spec. drogowa	DATA: Lisopad 2022r.	PODPIS:
ASYSTENT: mgr inż. Bartosz Michalak branża drogowa	UPRAWNIENIA:	DATA: Lisopad 2022r.	PODPIS:
SPRAWDZAJĄCY: mgr inż. Jacek Walencki branża drogowa	UPRAWNIENIA: LBS/0121/PWBD/19 spec. drogowa	DATA: Lisopad 2022r.	PODPIS:
PROJEKTANT: mgr inż. Marta Sawczyńska branża sanitarna	UPRAWNIENIA: LBS/0047/POOS/08 spec. sanitarna	DATA: Lisopad 2022r.	PODPIS:
SPRAWDZAJĄCY: mgr inż. Aniła Nowak branża sanitarna	UPRAWNIENIA: 17/2000/GW spec. sanitarna	DATA: Lisopad 2022r.	PODPIS:
PROJEKTANT: mgr inż. Mariusz Warszawa branża elektryczna	UPRAWNIENIA: LBS/0002/POOE/10 spec. inst.-inż.	DATA: Lisopad 2022r.	PODPIS:
SPRAWDZAJĄCY: mgr inż. Mateusz Praczyk branża elektryczna	UPRAWNIENIA: LBS/0084/POOE/11 spec. inst.-inż.	DATA: Lisopad 2022r.	PODPIS:
FAZA PROJEKTU:	SKALA:	NR RYSUNKU	NR STRONY
PB	1:500	1.2	

Za zgodność z oryginałem  
mgr inż. Mateusz Mokwiński  
LBS/0012/POOD/10